

2020年3月期第2四半期決算説明会資料 (2019年11月19日)

(株)サックスバーホールディングス
(旧社名：(株)東京デリカ)

証券コード：9990

東京証券取引所 市場第一部

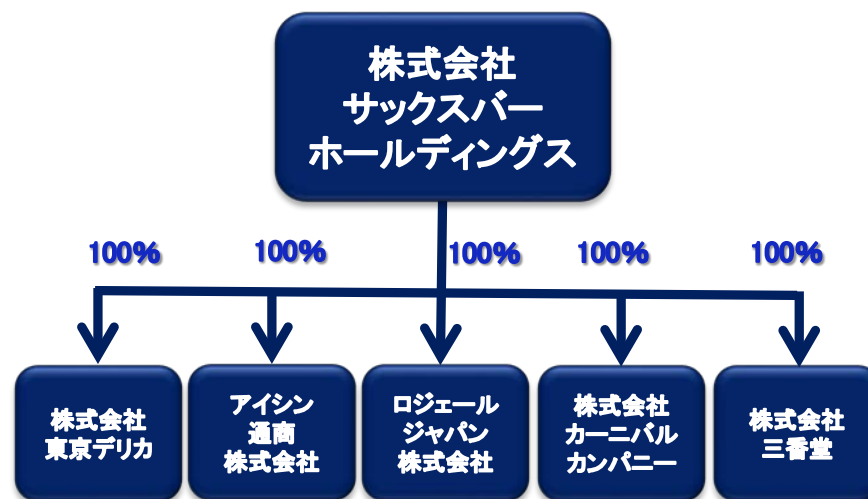
URL：<http://www.sacs-bar.co.jp/>



2014年10月1日付で当社（旧東京デリカ社）を分割会社とし、当社の100%子会社である株式会社東京デリカ（以下「新東京デリカ社」）を承継会社とする会社分割（吸収分割）を実施するとともに、当社グループの経営管理事業及び不動産管理事業を除く一切の事業に関する権利義務を新東京デリカ社に承継させ、当社グループは持株会社体制に移行いたしました。また、同日付で、当社は「株式会社サックスバー ホールディングス」に商号変更しております。



SAC'S BAR
HOLDINGS



2019年7月1日付で、株式会社三香堂の全株式を取得し、子会社化しました。

－ 目次 －

- I 業界の概要
- II 損益計算書
- III 売上高、粗利益率等（単体・商品売上について）
- IV 2020年3月期の業績予測
- V 今後の戦略
- VI 出店事例
- VII 株主還元について



I 業界の概要

鞆・袋物小売業界ランキング

順位	企業名	売上高 (百万円)	決算期	前年比	店舗数
1	サックスバー ホールディングス	55,774	19/3期	98.7%	632
2	サマンサタバサ (東マ) ※1	27,744	19/2期	86.3%	333
3	フィットハウス※2	15,834	18/9期	92.0%	30
4	エル	4,600	17/2期	99.8%	50
5	(株)モリタ (秋田)	3,070	17/8期	93.5%	48

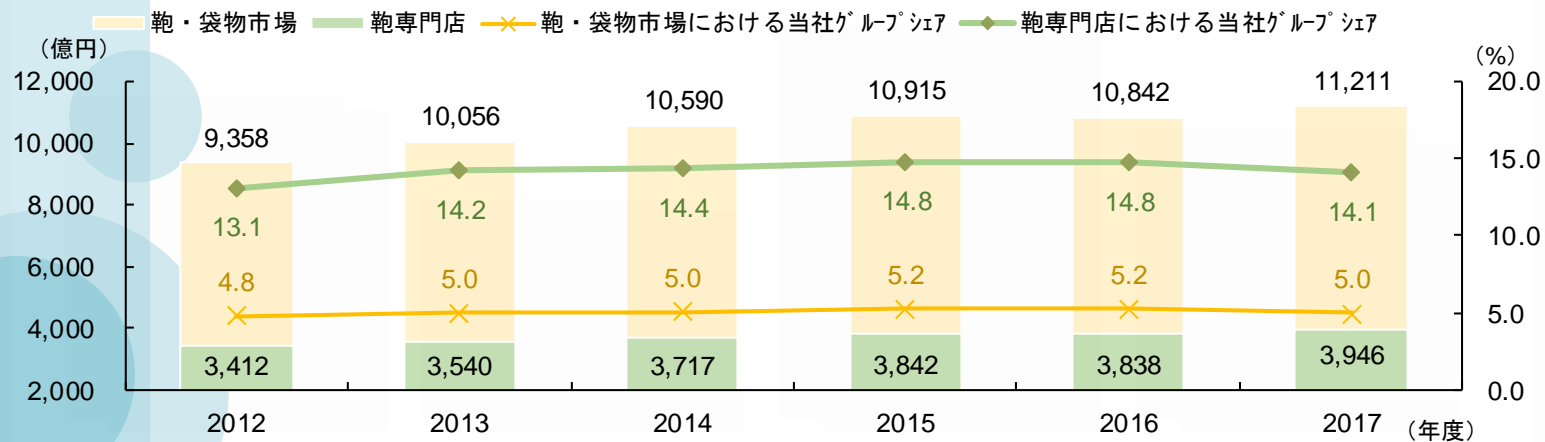
矢野経済研究所「鞆・袋物産業年鑑2018-2019年版」及び各社公表資料を基に作成。

※1 (株)サマンサタバサ バッグ部門の売上は17,385百万円(前期比81.4%)。

※2 フィットハウス バッグの売上比率は30%程度と推測される。

※3 店舗数は直近決算期

鞆・袋物市場における当社グループシェア推移



矢野経済研究所「鞆・袋物産業年鑑2018-2019年版」を基に作成。

2017年度の鞆・袋物市場における当社グループシェアは、鞆・袋物市場2017年度に対する当社グループ2018/3期実績の割合

Ⅱ 損益計算書

(1)要約

①連結

(単位：百万円、%)

	2018/9実績	2019/9実績	前年同期比	2019/9予想	予想比
売上高	26,972	27,108	100.5	27,456	98.7
売上総利益	12,906	13,040	101.0	13,180	98.9
販管費	11,183	11,219	100.3	11,457	97.9
営業利益	1,722	1,821	105.7	1,723	105.7
経常利益	1,758	1,877	106.7	1,741	107.8
純利益	1,051	1,157	110.1	1,043	110.9

※2019年7月1日から、株式会社三香堂を連結対象としております。

②従来の単体ベース＝サックスバーホールディングス+東京デリカ (単位：百万円、%)

	2018/9実績	2019/9実績	前年同期比	2019/9予想	予想比
売上高	25,277	25,198	99.7	25,598	98.4
売上総利益	12,120	12,117	100.0	12,318	98.4
販管費	10,652	10,593	99.5	10,820	97.9
営業利益	1,467	1,523	103.8	1,497	101.7
経常利益	1,503	1,579	105.1	1,514	104.3
純利益	889	979	110.1	896	109.2

(2)ポイント (従来の単体ベース)

前年同期比 計画比

①売上高
 25,198百万円 △78百万円 (△0.3%) △399百万円 (△1.6%)
 既存店前期比 102.0% (当初計画 102.3%)
 既存店売上高は、前期に引き続きカジュアルバッグ (F1)、及びアクセサリ・雑貨等が前年割れとなったものの、インポートバッグ及びメンズ・トラベルバッグ等が好調に推移したことなどにより、前期比は102.0%となりました。
 前下期新店13店舗及び当期新店9店舗の貢献もありましたが、前期において店舗数純減21となった影響により総売上高は前期比99.7%に留まりました。
 出店 9店 退店 10店 (計画 出店10店 退店6店)

②利益
 経常利益
 1,579百万円 +76百万円 (+5.1%) +64百万円 (4.3%)
 粗利益率
 48.1% (不動産含む) +0.1ポイント (48.0%) △0.0ポイント (計画 48.1%)

	2018/9実績	2019/9実績	売上前年同期比
ハンドバッグ	51.5%	51.3%	98.8%
カジュアルバッグ	47.9%	47.8%	85.3%
インポートバッグ	40.5%	40.9%	103.1%
財布	46.5%	46.7%	101.6%
雑貨	53.4%	53.4%	94.9%
メンズ・トラベル	47.4%	47.6%	101.1%
その他	51.5%	53.7%	154.3%

販管費率
 42.0% △0.1ポイント (42.1%) △0.3ポイント (計画42.3%)

③販管費

(単位：百万円)

	2018/9実績 (構成比%)	2019/9実績 (構成比%)	前期比 (%)	増減	2019/9予算 (構成比%)
販管費	10,652 (42.1)	10,593 (42.0)	99.5	△59	10,820 (42.3)
人件費	4,037 (16.0)	4,093 (16.2)	101.4	+56	4,207 (16.4)
地代家賃	2,701 (10.7)	2,604 (10.3)	96.4	△97	2,638 (10.3)
広告宣伝費	470 (1.9)	527 (2.1)	112.2	+57	486 (1.9)
販売促進費	102 (0.4)	89 (0.4)	86.9	△14	109 (0.4)
支払手数料	747 (2.9)	774 (3.1)	103.6	+26	716 (2.8)



Ⅲ 売上高、粗利益率等 (東京デリカ・商品売上について)



①月別売上の推移

2020年3月期

単位：％

	4月	5月	6月	7月	8月	9月	2Q累計
既存店	100.2	100.5	102.7	98.2	100.6	110.1	102.0
全社計	97.3	97.8	98.7	95.8	99.0	109.6	99.6

※9月は消費税引上前の駆け込み需要により売上が伸長しました。

※10月は既存店 88.3%、全社計 87.5%。消費税引上前の駆け込み需要の反動及び台風19号の影響により売上が低下しました。

参考

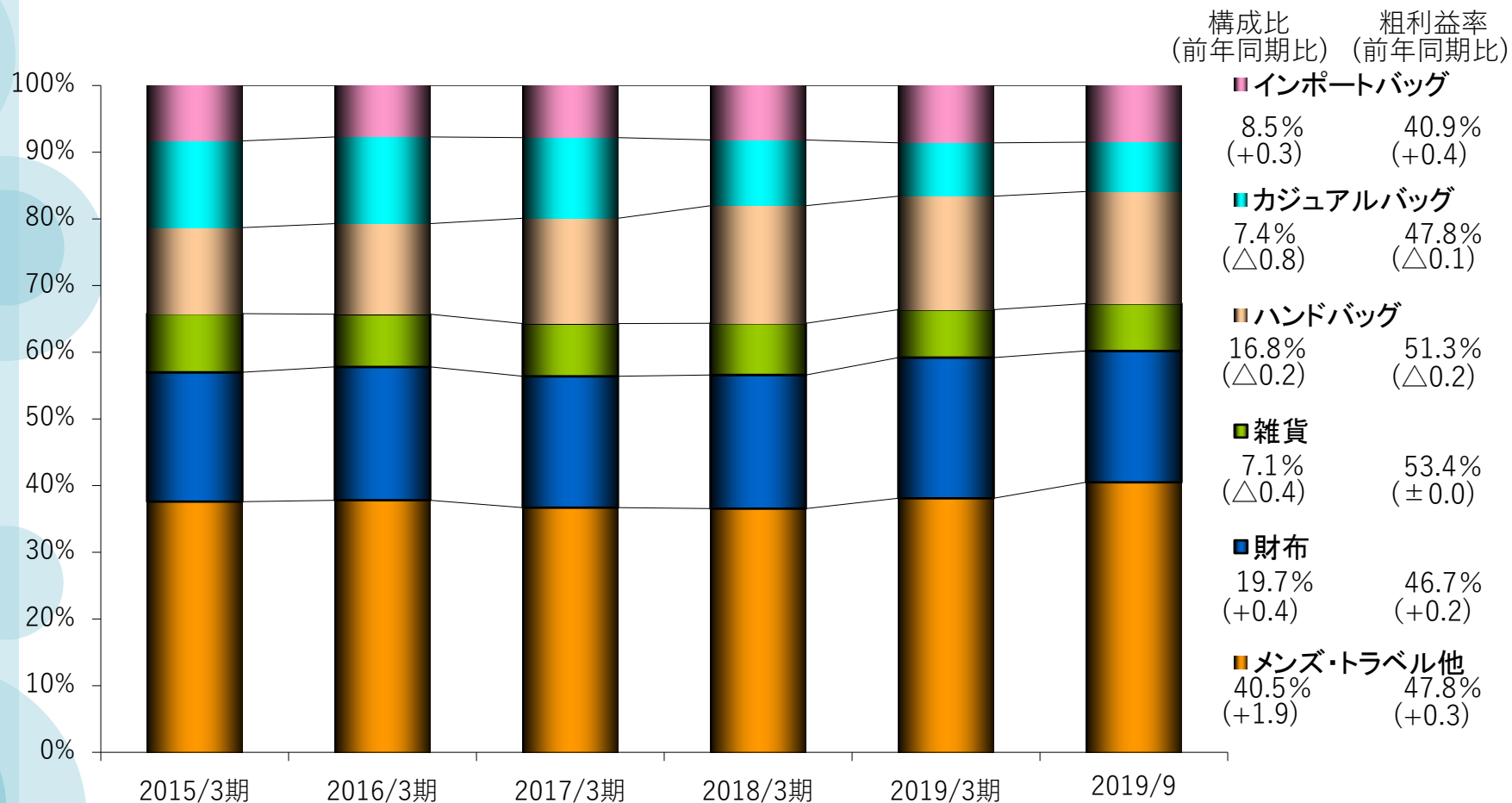
単位：％

	2015/3	2016/3	2017/3	2018/3	2019/3	2020/3 (予想)
既存店	101.7	100.0	95.6	96.2	100.1	(102.2)
全社計	105.8	106.1	99.6	97.8	99.5	(101.1)

※全社計は不動産売上を含む。

期別 品種別	2017年9月実績		2018年9月実績		2019年9月実績	
	売上高 (百万円) (構成比%)	粗利益率 (%)	売上高 (百万円) (構成比%)	粗利益率 (%)	売上高 (百万円) (構成比%)	粗利益率 (%)
ハンドバッグ	4,534 (17.6)	51.6	4,283 (17.0)	51.5	4,230 (16.8)	51.3
カジュアルバッグ	2,684 (10.4)	48.2	2,171 (8.6)	47.9	1,851 (7.4)	47.8
インポートバッグ	2,059 (8.0)	42.5	2,059 (8.2)	40.5	2,123 (8.5)	40.9
財布	4,598 (17.8)	46.4	4,861 (19.3)	46.5	4,939 (19.7)	46.7
雑貨	2,063 (8.0)	53.6	1,881 (7.5)	53.4	1,784 (7.1)	53.4
メンズ・トラベル	9,755 (37.8)	47.5	9,721 (38.6)	47.4	9,826 (39.1)	47.6
その他	94 (0.4)	51.4	234 (0.9)	51.5	362 (1.4)	53.7
合計	25,791 (100.0)	48.2	25,213 (100.0)	47.9	25,117 (100.0)	48.0

②品種別売上高・粗利益率の推移



参考

期別 品種別	2017年3月期 (実績)		2018年3月期 (実績)		2019年3月期 (実績)		2020年3月期 (予想)	
	売上高 (百万円) (構成比%)	粗利益率 (%)	売上高 (百万円) (構成比%)	粗利益率 (%)	売上高 (百万円) (構成比%)	粗利益率 (%)	売上高 (百万円) (構成比%)	粗利益率 (%)
ハンドバッグ	8,470 (15.8)	50.9	9,198 (17.5)	51.4	8,848 (17.0)	51.2	8,764 (16.6)	51.3
カジュアルバッグ	6,511 (12.1)	48.0	5,165 (9.8)	48.2	4,195 (8.0)	47.7	3,801 (7.2)	47.8
インポートバッグ	4,163 (7.8)	42.6	4,239 (8.1)	41.2	4,486 (8.6)	40.3	4,645 (8.8)	41.5
財布	10,585 (19.7)	46.3	10,477 (19.9)	46.4	11,023 (21.1)	46.5	11,346 (21.5)	46.7
雑貨	4,247 (7.9)	52.7	4,028 (7.7)	52.8	3,754 (7.2)	52.8	3,643 (6.9)	53.3
メンズ・トラベル	19,707 (36.7)	47.7	19,091 (36.3)	47.4	19,435 (37.2)	47.3	19,750 (37.4)	47.5
その他	29 (0.0)	48.5	326 (0.6)	51.4	472 (0.9)	52.2	818 (1.6)	53.9
合計	53,714 (100.0)	48.0	52,526 (100.0)	47.9	52,216 (100.0)	47.7	52,769 (100.0)	48.0



③販売数量・客単価の推移

(数量単位：千本)

	2017/2Q累計		2018/2Q累計		2019/2Q累計	
	売上数量 (前年同期比)	売上単価 (前年同期比)	売上数量 (前年同期比)	売上単価 (前年同期比)	売上数量 (前年同期比)	売上単価 (前年同期比)
ハンドバッグ	589 (118.1%)	7,694 (96.9%)	563 (95.5%)	7,615 (99.0%)	560 (99.4%)	7,587 (99.6%)
カジュアルバッグ	487 (90.6%)	5,506 (91.5%)	423 (86.7%)	5,142 (93.4%)	379 (89.7%)	4,896 (95.2%)
インポートバッグ	164 (117.5%)	12,564 (91.2%)	162 (99.3%)	12,655 (100.7%)	174 (107.1%)	12,199 (96.4%)
財布	513 (96.9%)	8,960 (101.0%)	574 (111.9%)	8,467 (94.5%)	553 (96.3%)	8,949 (105.7%)
雑貨	1,829 (93.8%)	1,129 (102.5%)	1,815 (99.2%)	1,037 (91.9%)	1,726 (95.1%)	1,035 (99.9%)
メンズ・トラベル	791 (100.3%)	12,345 (98.0%)	872 (110.3%)	11,159 (90.4%)	898 (103.0%)	10,956 (98.2%)
その他	8 (277.5%)	11,140 (211.3%)	20 (245.9%)	11,255 (101.0%)	20 (98.1%)	17,719 (157.4%)
計	4,384 (98.5%)	5,887 (101.0%)	4,433 (101.1%)	5,695 (96.7%)	4,312 (97.3%)	5,840 (102.5%)
雑貨除く	2,554 (102.2%)	9,295 (97.7%)	2,617 (102.4%)	8,927 (96.0%)	2,586 (98.8%)	9,046 (101.3%)



参考

(数量単位：千本)

	2017年3月期		2018年3月期		2019年3月期	
	売上数量 (前期比)	売上単価 (前期比)	売上数量 (前期比)	売上単価 (前期比)	売上数量 (前期比)	売上単価 (前期比)
ハンドバッグ	1,050 (115.7%)	8,069 (99.8%)	1,172 (111.6%)	7,850 (97.3%)	1,145 (97.7%)	7,736 (98.5%)
カジュアルバッグ	1,079 (98.2%)	6,036 (94.8%)	932 (86.4%)	5,542 (91.8%)	806 (86.5%)	5,211 (94.0%)
インポートバッグ	295 (94.5%)	14,088 (106.3%)	320 (108.3%)	13,237 (94.0%)	344 (107.4%)	13,048 (98.6%)
財布	1,162 (96.1%)	9,115 (102.4%)	1,185 (102.0%)	8,844 (97.0%)	1,260 (106.3%)	8,753 (99.0%)
雑貨	3,810 (96.9%)	1,116 (103.0%)	3,610 (94.7%)	1,117 (100.1%)	3,647 (101.0%)	1,030 (92.2%)
メンズ・トラベル	1,558 (98.0%)	12,661 (99.1%)	1,571 (100.8%)	12,166 (96.1%)	1,765 (112.3%)	11,027 (90.6%)
その他	5 (32.9%)	5,378 (67.3%)	27 (516.7%)	11,689 (217.3%)	34 (125.2%)	13,515 (115.6%)
計	8,961 (98.8%)	5,999 (100.8%)	8,819 (98.4%)	5,961 (99.4%)	9,004 (102.1%)	5,807 (97.4%)
雑貨除く	5,151 (100.3%)	9,611 (99.3%)	5,209 (101.1%)	9,317 (96.9%)	5,357 (102.8%)	9,059 (97.2%)



④ ショップブランド別店舗数

ショップブランド	店舗数	前期末比	特徴
LAPAX	136店	-4店	ナショナルブランドからインポートブランドまでレディースバッグ・カバン・トラベル・アクセサリーをトータルに展開。
SAC'S BAR	208店	+5店	職人たちの揺るぎない思いが伝わる、MADE IN JAPANの鞆・小物を幅広く展開。時代に左右されることのない永遠のマスターピースを取り揃え、一方ではオリジナルブランドと国内外から集められたスペシャルアイテムにより、常に斬新な商品と情報を提案。
GRAN SAC'S	145店	+1店	ちょうどよい・ほどよい・さりげない。そんなライフスタイルが心地いい。「Just feeling」をテーマにおしゃれを楽しむ、大人のスタイリングを提案する鞆・小物のコンセプトショップ。格好いいけど、ちょうど良い。そんな気分になれるショップです。
その他	142店	-3店	AmatoneAcceso'rio(37)AMA(13店) DRASTIC THE BAGGAGE (13店) kissora(13店) 東京デリカ(3店) COLLAGE(8店)LeFrau (6店)他

IV 2020年3月期の業績予想



(1) 予測 ①連結

(単位：百万円)

	2019年2Q累計 (実績)				2020年3月期下期 予算	
	金額	売上比	前年同期比	予想比	金額	前年同期比
売上高	27,108	100.0%	100.5%	98.7%	29,642	102.9%
売上総利益	13,040	48.1%	101.0%	98.9%	14,215	104.2%
販管費	11,219	41.4%	100.3%	97.9%	12,049	103.5%
営業利益	1,821	6.7%	105.7%	105.7%	2,166	108.3%
経常利益	1,877	6.9%	106.7%	107.8%	2,186	108.4%
当期利益	1,157	4.3%	110.1%	110.9%	1,246	110.7%

	2019年3月期 (実績)			2020年3月期 (見込)			
	金額	売上比	前期比	金額	売上比	前期比	当初予想比
売上高	55,774	100.0%	100.0%	56,751	100.0%	101.8%	△327
売上総利益	26,553	47.6%	99.7%	27,256	48.0%	102.6%	△117
販管費	22,830	40.9%	100.0%	23,268	41.0%	101.9%	△228
営業利益	3,723	6.7%	98.0%	3,988	7.0%	107.1%	111
経常利益	3,775	6.8%	97.8%	4,063	7.2%	107.6%	150
当期利益	2,177	3.9%	98.1%	2,403	4.2%	110.4%	123

※下期予算については見直しを行ないましたが通期予想の修正には至らないものと判断し、修正しておりません。

②従来の単体ベース（「東京デリカ」＋「サクスバーホールディングス」）

（単位：百万円）

	2019年2Q累計 （実績）				2020年3月期下期 見直予算		
	金額	売上比	前年同期比	予算比	金額	前年同期比	当初予算比
売上高	25,198	100.0%	99.7%	98.4%	27,733	102.4%	+21
売上総利益	12,117	48.1%	100.0%	98.4%	13,315	103.5%	+24
販管費	10,593	42.0%	99.5%	97.9%	11,375	103.1%	+12
営業利益	1,523	6.0%	103.8%	101.7%	1,939	105.9%	+12
経常利益	1,579	6.3%	105.1%	104.3%	1,955	106.1%	+15
当期利益	979	3.9%	110.1%	109.2%	1,100	108.2%	+9

	2019年3月期 （実績）			2020年3月期 （見込）			
	金額	売上比	前期比	金額	売上比	前期比	当初 予想比
売上高	52,353	100.0%	99.5%	52,932	100.0%	101.1%	△378
売上総利益	24,987	47.7%	99.0%	25,432	48.0%	101.8%	△176
販管費	21,688	41.4%	99.1%	21,969	41.5%	101.3%	△215
営業利益	3,298	6.3%	98.2%	3,463	6.5%	105.0%	38
経常利益	3,345	6.4%	98.1%	3,534	6.7%	105.7%	80
当期利益	1,906	3.6%	98.7%	2,079	3.9%	109.1%	92

(2)ポイント 従来の単体ベース（「東京デリカ」＋「サックスバーホールディングス」）

①下期売上高 27,733百万円 前年同期比 +657百万円
出店 12店 退店 9店（通期出店 21店 退店 19店）

前期との差異

既存店 102.4%

前下期 新店売上増 +175百万円

当上期 新店売上増 +382百万円

当下期 新店売上増 +402百万円

当下期 退店売上減 △80百万円

前下期～当上期退店売上減 △1,027百万円

期初予算との差異 +21百万円

既存店 102.3% → 102.4%

新店（出店数、出店時期、売上規模の違い） +18百万円

退店（退店数、退店時期の違い） △3百万円

その他（E C関連） +5百万円



②粗利益率

当期予想48.05% (下期予想48.01%/ 2 Q実績48.09%) 前期実績47.73%
当初下期予想47.96%

③販管費

当期予想41.51% (下期予想41.02%/ 2 Q実績42.04%) 前期実績41.43%
人件費率

当期予想15.95% (下期予想15.68%/ 2 Q実績16.25%) 前期実績15.71%

地代家賃

当期予想 10.20% (下期予想 10.07%/ 2 Q実績10.34%) 前期実績 10.51%



(3)アイシン通商(株)、ロジェールジャパン(株)の連結業績

アイシン通商(株) : メンズバッグ・トラベルバッグの企画・製造。
ロジェールジャパン(株) : アイシン通商(株)からメンズ・トラベルバッグを仕入れ、主として家電量販店、ホームセンター等の大型量販店に卸売。

	2018/9実績	2019/9実績	前年同期比	2019/9予想	予想比	2020/3 期初予想
売上高	1,850	2,031	109.8	1,878	108.2	3,931
営業利益	252	293	116.4	214	136.7	513
経常利益	255	294	115.4	217	135.3	518
純利益	164	178	108.9	139	128.3	321

「LOJEL」ブランドのキャリーケースの売上が好調を継続し、GWの10連休、9月の消費税引上げ前の駆け込み需要もあり好調に推移していますが、3Q、4Qの予想は変更しておりません。

(4) (株)カーニバルカンパニー (アクセサリーの小売)

2Q累計売上高171百万円。 黒字計上。通期の黒字確保へ

(5) (株)三香堂 (帆布製バッグ・小物の企画・製造・小売)

2Q売上高76百万円。7/29出店の「日乃本帆布・蓮田サービスエリア店」好調

V 今後の戦略



2019年第2Qまでの振り返り

- ◆ 前期8月より当期6月まで既存店売上が前年を上回り、第2Qまでの既存店前期比は102.0%
- ◆ メンズ・トラベルのビジネスリュック、スマートカジュアルのトレンド化による伸び
- ◆ 人気ブランドの売上増加による財布部門売上の伸び
- ◆ インポートブランド取り扱い強化による売上増
- ◆ E C部門の伸び 前年比124.1%
- ◆ アイシン・ロジェールの好業績
- ◆ 消費税増税前の駆け込み需要による9月の伸び



第2Qまでは増収増益を達成



今期のグループの目標 通期増収増益によるV字回復

サステイナブル社会実現に向けた取り組み

- ◆ 2020年内に全てのプラスチック製持ち帰り袋を環境に配慮した紙袋へ切り替え
- ◆ グループ各社でのプラスチック製保護材の廃止、過剰包装の見直し
- ◆ リサイクル素材を使用した商品の取扱い強化

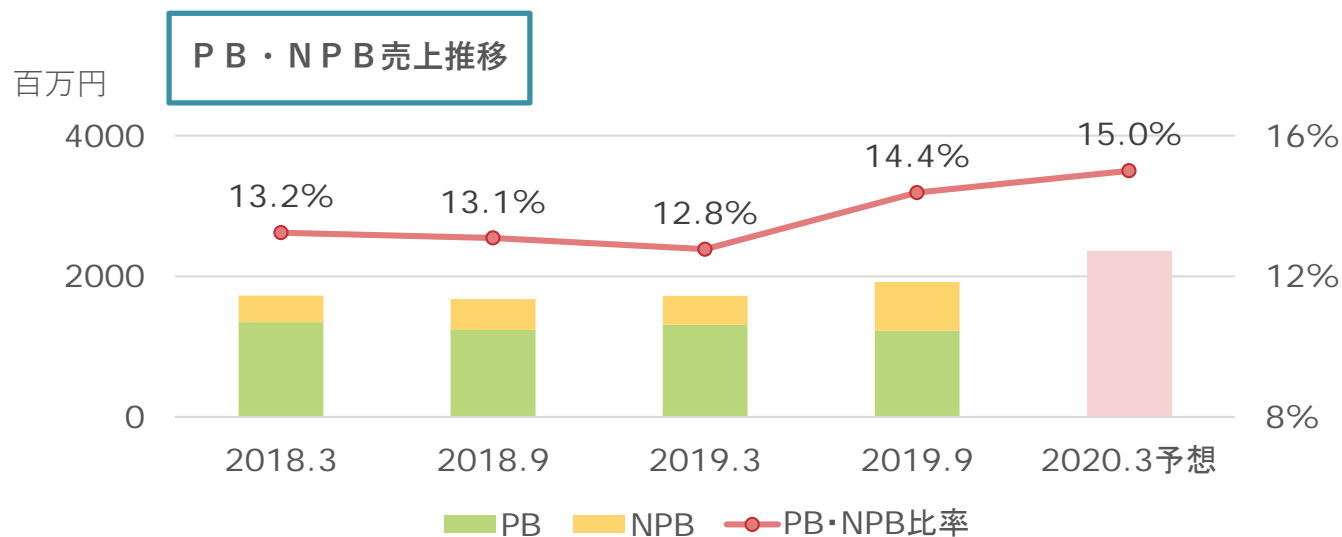
SUSTAINABLE
DEVELOPMENT
GOALS

世界を変えるための17の目標



東京デリカ

- ◆ リアル店舗のスケールメリットを活かしたP B、N P B拡大戦略
売上構成比15%超、商品粗利益率48%超へ
- ◆ 業界と共に成長を 業界新商品、新ブランドの受け皿としての
リアル店舗、E Cの拡大
- ◆ アプリ、リアル店舗E Cを核としたオムニチャネル戦略



財布・小物

単価 → 客数 ↗

- ◆ キャッシュレス決済の広がりでスマート系財布の伸長
- ◆ 帽子・靴などの周辺雑貨の取扱いを増やし、売上増へ

ハンドバッグ

単価 ↗ 客数 ↗

- ◆ キソラでのランドセル取扱い強化など、PBの伸長
- ◆ 軽量、撥水など付加価値のあるNB商品の単価アップによる伸び



サックスバーアプリ

アプリ会員数は56万人を超え、プッシュ通知、クーポン配信などによる販促効果が高まる

アプリ経由の自社サイト売上拡大

リアル店舗EC

サックスバーデポを活用したリアル店舗EC利用売上は年間5億円台に
リアル店舗における欠品による機会ロスを低減 在庫削減にも繋がる



E C売上 第2Qまで 8億8,200万円 → 通期 20億円超へ

取扱いブランドの拡大、PB、NPBの販促強化しモール系・自社サイトの売上を伸ばす

アプリからの自社サイトへの誘導



リアル店舗サービス

研修を強化し接客サービスレベルの向上
全店舗で商品お磨きサービス、修理お預かり
サービスをスタート

Leather
Maintenance
Book

かばん、革小物のメンテナンスガイド



リアル店舗出店

好立地、好環境、好条件に絞りながら積極的に出店

出店12店舗 改装25店舗

ポップアップ店舗での新業態トライアルを増やす

スマートピープル 2019年12月 品川エキュートに

ポップアップストアデビュー



改装・退店

第3Q、第4Qで25店舗改装計画中、10店舗で増床

(上半期は16店舗中6店舗増床)

退店9店舗 不採算店舗の退店を推進



増床改装成功例

グランサックス京都店

2019年4月 リニューアルオープン

4月～9月 売上高前期比138.1%

面積 22坪 → 42坪

サックスバー大牟田店

2019年6月 リニューアルオープン

7月～9月 売上高前期比125.8%

面積 29坪 → 50坪



グランサックス京都店



サックスバー大牟田店

モール型 S C への出店

セレクト大型店（50～100坪）とオリジナル中型店（30～50坪）
の複数出店

SAC'S BAR GRAN SAC'S



B Banana

GMS 近隣型 S C への出店

バッグ・雑貨の M I X 大型店（50～100坪）

新ブランド

DOUX SAC'S

百貨店への出店

既存 4 店舗が成功し店舗拡大へ

2020年3月 草津近鉄百貨店へ出店予定

SAC'S BAR

駅ビル、ファッションビルへの出店

セレクト、オリジナル 中、小型店（20～50坪）で出店

DRASTIC
THE BAGGAGE



日乃本帆布
canvas atelier

TeesCees

サービスエリア、観光地への出店

日乃本帆布の蓮田 S A、kissoraの横浜赤レンガ倉庫への出店
が成功し、宮城県松島市への出店を計画



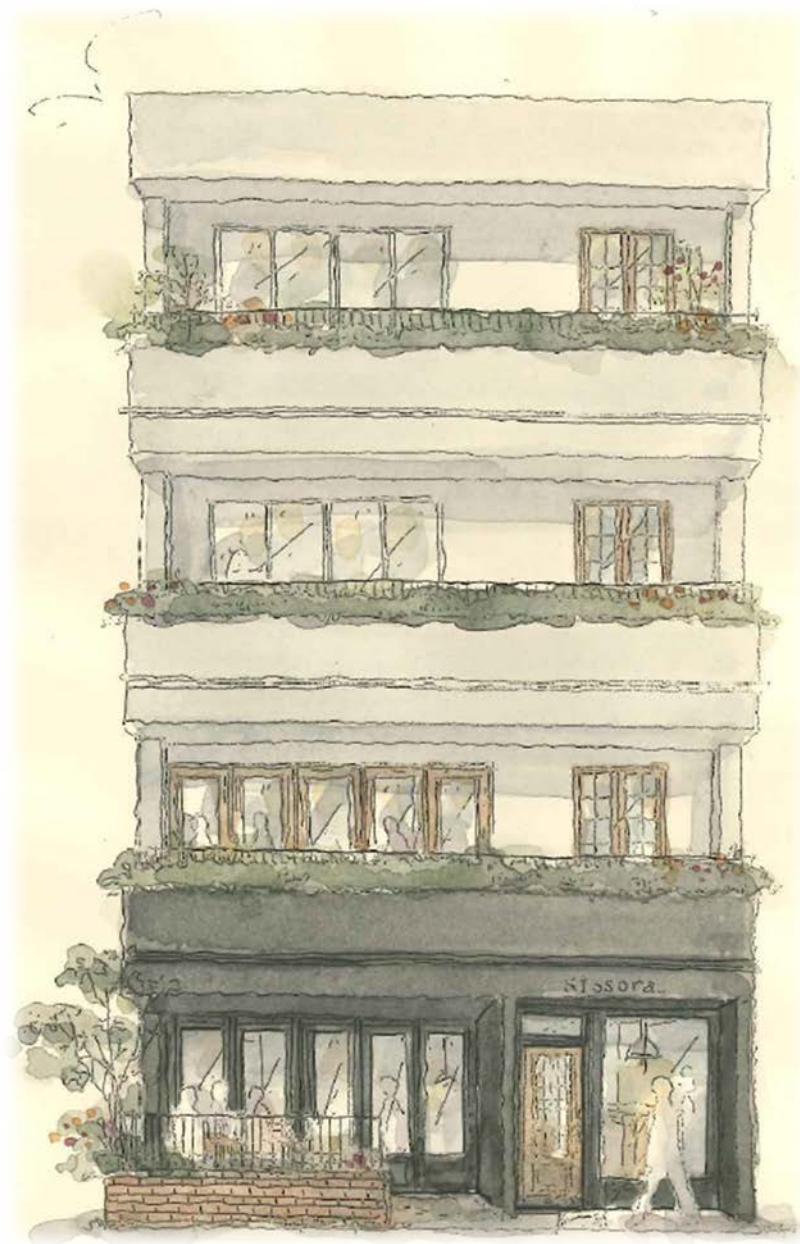
日乃本帆布
canvas atelier



TOPIX

2020夏 蔵前に 新ブランドデビュー

環境に配慮した世界各国の最高峰レザーを使用し、愚直なまでに
真摯にモノづくりと向き合う熟練された日本の職人たちの技術に
よって仕立てられた、長く使えて愛着が湧いてくる製品



アイシン・ロジェール

- ◆ LOJEL、National Geographic ブランドの拡販により伸長

カーニバルカンパニー

- ◆ 7店舗体制で黒字化 新規出店

三香堂

- ◆ 蓮田S A店の成功
- ◆ 米沢本店の移転、松島への新規出店
- ◆ 東京デリカインショップへの卸
- ◆ キャラクターコラボ商品の開発



VI 出店事例

(a) SAC'S BAR 松戸テラスモール店 (テラスモール松戸3F 2019/10 OPEN) 40坪



SAC'S BAR

新たな内装コンセプトで出店したSAC'S BAR

(b) SAC'S BAR 沼津ららぽーと店 (ららぽーと沼津1F 2019/10 OPEN) 75坪



SAC'S BAR

メンズ・レディース・トラベル・ゴルフグッズをラインナップしたSAC'S BAR

(c) SAC'S BAR Jean 木曽川イオンモール店
(イオンモール木曽川2F 2019/9 OPEN 43坪)



SAC'S BAR Jean

レディースバッグに加えて、ウェア・シューズ等もセレクトしたSAC'S BAR

(d) kissora横浜赤レンガ倉庫店（横浜赤レンガ倉庫2号館1F 2019/11 OPEN 21坪）



日乃本帆布
canvas atelier

観光立地に出店し、日乃本帆布を併設したkissora

(e) kissora羽生イオンモール店

(イオンモール羽生1F 2019/11 OPEN) 33坪



モール型SCへ出店したフルラインナップ型kissora

(f) 日乃本帆布蓮田店 (パサール蓮田 S A 1F 2019/7 OPEN) 13坪



日乃本帆布 canvas atelier

サービスエリア内に初出店した日乃本帆布

VII 株主還元について

決算年月		2016年3月 (連結)	2017年3月 (連結)	2018年3月 (連結)	2019年3月 (連結)	2020年3月 (連結予想)
1株当たり 配当金	(円)	27.00	27.00	27.00	30.00	30.00
配当性向	(%)	26.7	29.9	35.8	40.6	38.8

※2015年3月期以降は連結配当性向の目安を25%以上に設定。

※2019年3月期以降は連結配当性向の目安を30%以上に設定。



お問い合わせ先：（株）サクスバーホールディングス 管理部／山田

TEL (03) 3654-5315

【注意事項】

本資料は情報の提供を目的としており、本資料による何らかの行動を勧誘するものではありません。本資料（業績予想を含む）は、現時点で入手可能な情報に基づいて当社が作成したものでありますが、リスクや不確実性を含んでおり、当社はその正確性・完全性に関する責任を負いません。

ご利用に際しては、ご自身の判断にてお願いいたします。本資料に記載されている見通しや目標数値等に全面的に依存して投資判断を下すことによって生じ得るいかなる損失に関しても、当社は責任を負いません。

